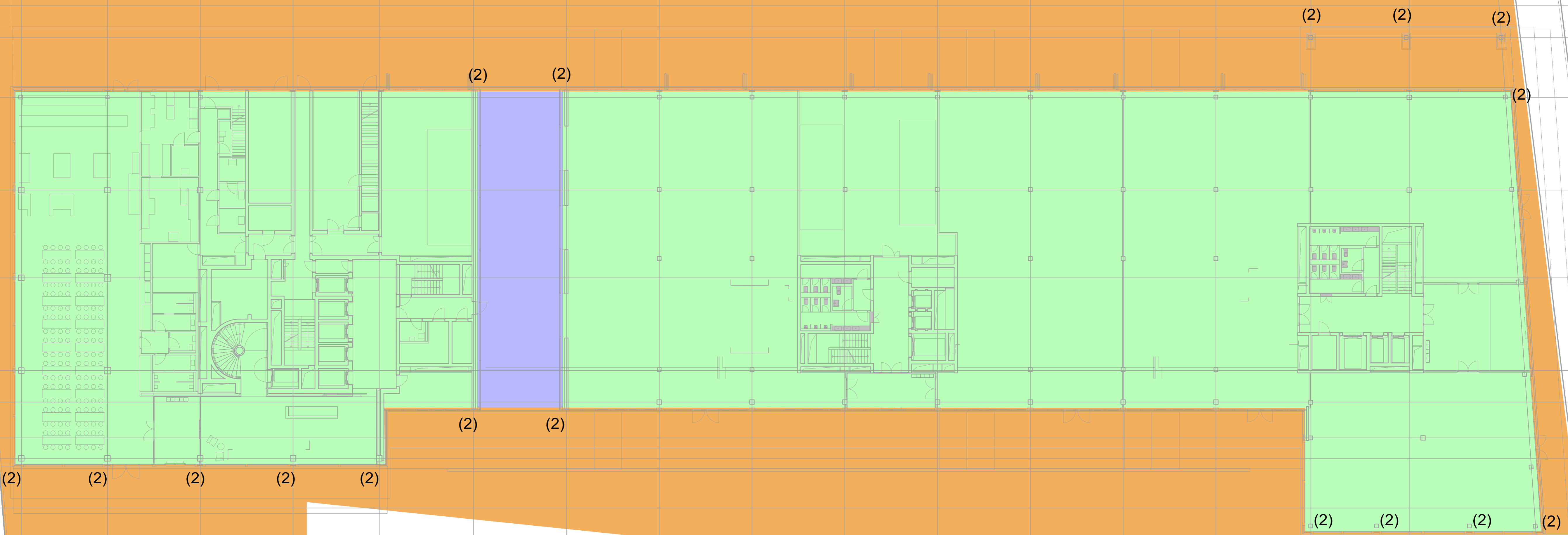


Erdgeschoss



Nutzlast	Auflast	Bereich
(1) 5 kN/m ²	10 kN/m ² (h = max 50cm)	Freiflächen befahrbar für Fahrzeuge bis 40 to-Fahrzeuge
5 kN/m ²	20 kN/m ² (h = max 120cm)	Freiflächen nicht befahrbar (SIA 261, Kat. C3)
5 kN/m ²	6 kN/m ² (h = max 30cm)	Freiflächen befahrbar für Feuerwehrfahrzeuge bis 18 to-Fahrzeuge (SIA 261, Kat. F)
10 kN/m ²	3 kN/m ²	Generell
(1) 5 kN/m ²	3 kN/m ²	Anlieferung, befahrbar für Fahrzeuge bis 40 to-Fahrzeuge
5 kN/m ²	3 kN/m ²	Versammlungsfläche frei begehbar (SIA 261, Kat. C3)

(1) Strassenverkehr Lastmodell 1 gemäss SIA 261 mit reduzierten Geschwindigkeiten $v \leq 20.0$ km/h.
 Die Strassenlasten werden gemäss Norm SIA 261 mit den Beiwerten a_{Qi} , a_{qi} und $a_r = 0.65$.

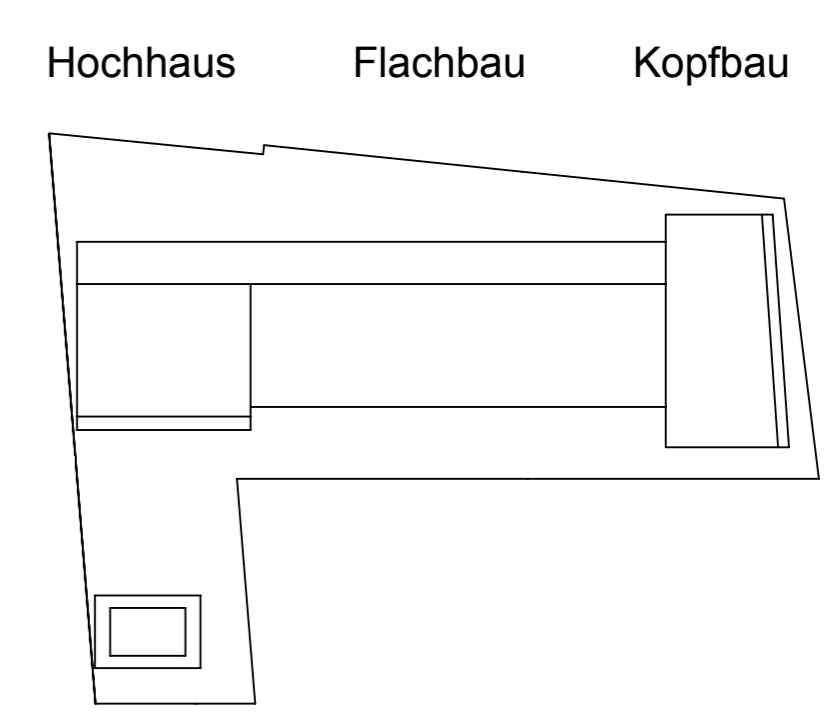
Fahrgestreifen 1: $Q_{ki} = 300$ kN → $Q_{kred} = 195$ kN
 $q_{k1} = 9.0$ kN/m² → $q_{kred} = 5.8$ kN/m²

Fahrgestreifen 2, Restfläche: $Q_{ki} = 200$ kN → $Q_{kred} = 130$ kN
 $q_{k1} = 2.5$ kN/m² → $q_{kred} = 1.6$ kN/m²

(2) Anprall Stützen in Anlieferung und bei Strasse
 Anprall für Fahrzeuge bis 40t mit $Q_d = 500$ kN auf $h = 1.50$ m
 Grundlage: Plan 2225.01_4_01, Landschaftsarchitekt (Studio Vulkan), Stand 16.12.2016

Erdgeschoss Bodenbelastungen 2600 - 12

Index	Datum	Gez.	Gepr.	Erstellung / Änderung
	18.10.2017	NK	RS	Submission



Bauherrschaft PSP Management AG
 Seestrasse 353, 8038 Zürich
 Tel: +41 44 625 57 57
 Fax: +41 44 625 58 58



Bauingenieur SYNAXIS AG
 Thurgauerstrasse 56, 8050 Zürich
 www.synaxis.ch
 Tel: +41 44 316 67 77
 Fax: +41 44 316 67 99
 Mail: zuerich@synaxis.ch

Phase	SUBMISSION	
Objekt	Orion Geschäftshaus Zürich	Projekt Nr. 2600
Planart / Titel	Erdgeschoss Bodenbelastungen	Massstab Plan-Format 780 x 655 Höhenkote ± 0 = 401.20 m ü.M.
Plan-Nr.	2600 - 12	Index
Cad/Allplan/2600 Orion ING_		Plot-Datum: 18.10.2017